

SARAY®

PVdF Coated

COLORS

New Collection

Aluminium Composite Panel

SARAY®

SARAY® | Aluminium Komposit Panel

ALUFACE
Aluminium Composite Panel

SARAY® | B1

SARAY® | A2

SARAY® | NANO PVDF

www.saray.com

SARAY®

Hakkımızda / About Us



MÜKEMMEL YAPILAR İÇİN...

Saray olarak 40 yılı aşkın tecrübemizle, alüminyum kapı, pencere, cephe ve küpeşte sistemleri, alüminyum kompozit panel, PVC kapı ve pencere sistemleri, panjur ve kepenk sistemleri üretiliyor. Geliştirdiğimiz cephe çözümleriyle fark yaratan yapıların inşa edilmesinde büyük rol oynuyoruz. İstanbul Güneşli ve Tekirdağ Çerkezköy'de bulunan, yaklaşık 100 bin metrekare kapalı alana sahip ileri teknoloji ile donatılmış üretim tesislerimizde yılda 3,5 milyon metrekare alüminyum kompozit panel, 30 bin ton alüminyum profil, 20 bin ton PVC profil üretiliyor.

Alüminyum sektöründe ihracat birincilikleri olan şirketimiz üretiminin yüzde 55'ten fazlasını; Avrupa, Afrika, Asya ve Orta Doğu bölgelerinde 60' ı aşkın ülkeye ihraç ediyor.

Saray ISO 9001, ISO 14001, ISO 50001, CE, Qualicoat, Qualanod TSE, TSEK, TS - EN, IFT - Rosenheim, GOST-R, UKR-S, MPA Dresden, Aplus, International Technical

Approval, Yerli Malı sertifikalarına sahip Saray Alüminyum, geliştirdiği yüksek performanslı inovatif ürünlerle, geleceğin mimari yapılarının inşa edilmesinde ve yaşam kalitesinin yükseltilmesinde önemli bir misyon üstleniyor.

Sektördeki üstün kalite ve standart belgelerimizin yanı sıra sürdürülebilirlik alanındaki çalışmalarımızla da sektöre örnek teşkil ediyoruz. Alüminyum Kompozit Panel (EPD Kayıt No:S-P-00834), Alüminyum Ekstrüzyon Profil (EPD Kayıt No:S-P-00833) ve PVC Profil (EPD Kayıt No:S-P-00832) ürünleriyle sektörümüzde Türkiye'nin ilk Çevresel Ürün Beyanı (EPD) belgesini sahibiz. Üretirken en az seviyede tüketmeyi gözetten şirketimiz, hem yeşil binaların oluşturulmasına katkı sağlıyor hem de çevreye duyarlı, sürdürülebilir, verimli, yenilikçi çözüm ve hizmetler sunuyor.

FOR ELEGANT BUILDINGS

More than 40 years of expertise, we produce aluminum doors, windows, facade ,handrail systems, aluminium composite panels, PVC doors & windows systems, blind & shutter systems. We play a big role at the construction of elegant buildings that creates difference with the facade solutions developed by our team. Saray has an installed annual capacity reaching up 3,5 million square meters of aluminum composite panels, 30 thousand tons of aluminum profiles and 20 thousand tons of PVC profiles in our advanced technology equipped production facilities in Istanbul Gunesli and Cerkezkoy.

Saray is one of the leading manufacturer of aluminium profiles and has several Export Leader Awards. We export more than 55% of our production to 60 countries in Europe, Africa, Asia and the Middle East regions.

Saray has ISO 9001, ISO 14001, ISO 50001, CE, Qualicoat, Qualanod TSE, TSEK, TS - EN, IFT - Rosenheim, GOST-R, UKR-S, MPA Dresden, Aplus, International Technical

Approval, certifications and approvals. Saray undertakes an important mission by developing high performance, innovative products in order to increase the life quality.

In addition to our quality and standard certificates we care about environmental impact of our products and we aim to consume at the minimum level during production. We have Environmental Product Declaration (EPD) for Aluminum Composite Panel (EPD Registration No: S-P-00834), Aluminum Extrusion Profile (EPD Registration No: S-P-00833) and PVC Profile (EPD Registration No: S-P-00832). We offer environmentally friendly, sustainable, efficient, innovative solutions and contribute to the creation of green buildings.

Kompozit Panel Genel Bilgiler / Acp Technical Data

KOMPOZİT PANEL İSTİFLEME / DEPOLAMA

- Farklı partilerde üretilen alüminyum kompozit panellerde renk farklılıkları oluşabilir. Renk bütünlüğünü sağlamak açısından projenin ihtiyacı olan miktarı tek seferde sipariş etmenizi öneririz.
- Depolama serin ve kuru ortamda yapılmalıdır. Kapalı ortam/sundurma önerilir. Paneller üretimden en az 24 saat önce oda sıcaklığında (18°C) bekletilmeli ve üretim oda sıcaklığında yapılmalıdır.
- İstifleme düzgün zeminde yapılmalıdır. Palet takozları üst üste gelmelidir. En fazla 5 adet palet üst üste istiflenmeli, en ağır palet en altta olmalıdır.
- Paneller istiftten teker teker alınırken iki kişi tarafından dört köşesinden tutulmalı ve birbirlerinin üzerinde kaydırılmadan kaldırılarak dikey pozisyonda taşınmalıdır.
- Panelleri taşıırken / çalıştırırken eldiven giyilmelidir.
- Panelleri istiflerken yüzeyin zedelenmemesi için araya yabancı cisim konulmamalıdır.

KOMPOZİT PANEL KONTROL

Kesime başlamadan önce ürün yüzeyindeki folyonun açılıp renk kontrol yapılması gerekmektedir.

KOMPOZİT PANEL METALİK RENK MONTAJ YÖNÜ

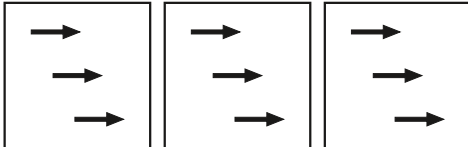
Metalik renkli kompozit panellerin işlenmesi ve montajında dikkat edilmesi gereken en önemli husus; ok yönleri aynı istikamette olmalıdır.

Bütün imalat; tamamı A veya tamamı B şeklinde olmalıdır.

A) Ok yönüne paralel B) Ok yönüne dik istikamette.

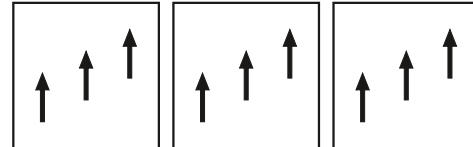
Ok yönleri farklı kullanılırsa ton farkı meydana gelecektir.

Metalik olmayan renklerde de aynı şekilde kullanılması tavsiye edilir.



Şekil A

Fig A



Şekil B

Fig B

KOMPOZİT PANEL YÜZEY TEMİZLİĞİ

Kompozit paneller yılda en az bir kez temizlenmelidir. Temizleme manuel olarak yumuşak bir fırça/bez ile ya da basınçlı temizleme aparatı ile (en fazla 50 bar) ılık yumuşak su kullanılarak yapılmalıdır.

Gerekirse pH 6-7 olan yumuşak bir temizleme detarjanı en çok %10 oranında ilave edilebilir. Temizleme işlemi yapılırken yüzeyin güneşte ısınmamış olması gerekir (en çok 40 °C) aksi halde hızlı kuruma nedeniyle lekelenme oluşabilir. Potasyum hidroksit, sodyum karbonat ve kostik soda gibi maddeleri, asitli ve aşındırıcı temizlik ürünlerini kullanmayınız.

Yüzeyin kirlenmesini engellemek için antigraffiti özelliğe sahip NANO SARAYBOND kullanılması tavsiye edilir.

STORING

- Color differences may occur between aluminum composite panels that produced in different production batches. In order to avoid color differences do not split amount of your order.
- Panels must be stored in a cool, dry area. We recommend to store the panels in the workshop at approximately 18 °C for at least 24 hours before processing operations begin.
- Store the pallets stacked one over the other (do not store panels standing vertically) with a maximum of 5 pallets of the same format stacked on top of each other (heavy pallets at the bottom).
- Individual panels must be lifted off the pallet by two people holding all four corners and not drawn over each other. Carry the panels vertically.
- Wear gloves to avoid staining.
- When stacking panels, nothing should be put in between to avoid markings.

CONTROLLING

Check finishing colour by stripping the corner of the panels before processing.

MATCHING (INSTALLATION) PANELS WITH METALLIC & MICA COATINGS

Arrows showing the direction of coil coating are printed on the strippable protective film. Panel directionality must be maintained in order to avoid shading differences between adjacent panels and must be taken into account when making the optimisation calculations. Be sure all panels must be installed in the same direction as seen in Fig A and Fig B below You must NOT mix directions A and B. Otherwise different shades become visible.

CLEANING OF PANELS

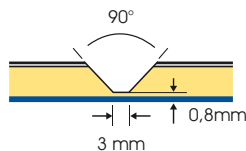
Annual cleaning is recommended. The surfaces should be cleaned either manually using a soft brush or by means of a high-pressure cleaner (max. 50 bar) with clean water.

If necessary, a mild cleaning agent (pH 6-7) may be added, up to max. 10%. Do not clean surfaces heated by the sun (> 40 °C) – the quick drying process may cause blemishes! Do not use highly alkaline cleaning agents such as potassium hydroxide, sodium carbonate or caustic soda, any strong acid products or highly abrasive cleaning agents such as household cleaning products that corrode paint.

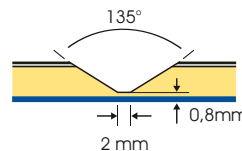
In order to maintain a clean surface by preventing dust & dirt it is advised to use NANO SARAYBOND which has an antigraffiti coating.

Saray Alüminyum Kompozit Panel İşleme Tekniği;

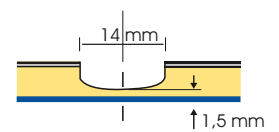
Fabrication Technique
For Saray Aluminium
Composite Panels



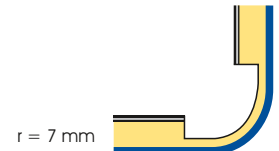
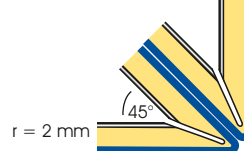
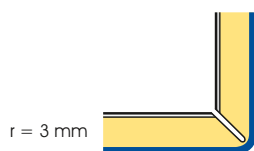
90° ye kadar kıvrıma için açılacak V-Kanal
Groove (V-shaped) for edges up to 90°



135° ye kadar kıvrıma için açılacak V-Kanal
Groove (V-shaped) for edges up to 135°



180° ye kadar kıvrıma için açılacak Dik Kanal
Rectangular groove for edges up to 180°
depending on panel thickness



SARAY®

Kompozit Panel / Composite Panel

Yanmazlık Sınıfları

- A2 Sınıfı Yanmaz (A2-S1, d0) Mineral Dolgulu
- B1 Sınıfı Zor Alevlenici (B-S1, d0)
- Standart Kompozit Panel

ACP Fire Classes

- A2 Class Non Combustible (A2 s1 d0) Mineral Core
- B1 Class Fire Retardant (B s1 d0)
- Standard ACP

PVdF Boya

Saraybond ve Aluface, Kompozit Panellerde Nem, Kimyasal, UV, Renk ve Parlaklık dayanımı en yüksek boya türü olan Polivinilden Florür (PVdF) boya kullanılmaktadır.

PVdF Paint

Saray uses Polyvinyl Fluoride (PVdF) paint at Saraybond and Aluface ACP which is the best performed paint at Humidity, Chemical, UV, Color and Gloss durability.

Boya Türü Paint Type	Kodu Code	Büküm Dayanımı Curving Durability	Yüzey Sertliği Surface Hardness	Kimyasal Dayanım Chemical Durability	Neme Dayanımı Humidity Durability	Korozyona Dayanım Corosion Durability	Renk ve Parlaklık Dayanımı Color & Brightness Durability
Poliester	PE	3,5	4,5	3	3	4	3
Polivinilden Florür	PVdF	4,5	3	3	5	3	5
High Durable Poliester	HDP	4	4	3	3,5	4	4,5

Yüzey Seçenekleri

Düz Renkler, Metalik Renkler, Ahşap Desenler, Nano Yüzeyler, Taş Efektler, Mermer ve Granit Efektler, Paslanmış Efekt, Pütürlü Yüzeyler, Simli Yüzeyler, Prizmatik Renkler, Ayna ve Satine Yüzeyler üretebilmektedir.

Surface Options

Solid Colors, Metallic Colors, Timber Effects, Nano Anti-Graffiti Coating, Stone Effects, Marbel and Granite Effects, Corten Effect, Texture, Brocades, Mirror and Brushed Surface are available.





Kompozit Panel / Composite Panel

Prismatic

Metallic

Solid

Anodized

Structures
solutions

Weathered

Ultra Matt

Garanti

Proje gereksiminin sonucu statik hesap değerlerini ve teknik verileri karşılayacak özellikte ürün ile alüminyum alt konstrüksiyon ve montaj çözümlerinin kullanılması halinde , normal atmosferik koşullar altında sevkiyat tarihi itibari ile Polivinilden Florür (PVdF) boyalı ürünler 20 yıl garantilidir.

Boya garanti süreleri ve renk ton değişim değerleri panellerin, kullanılacağı lokasyona, boya rengine, boya türüne, katman sayısına ve dokusuna göre değişkenlik göstermekte olup boya çatlaması, boya kırılmasını, boya soyulmasını ve belirli bir oranın üzerinde renk solmasını kapsar.

Warranty

In case of using the appropriate type of ACP convenient, aluminum sub-construction and assembly solutions that will meet your Project's static calculation values and technical data requirements, under normal atmospheric conditions,

Polyvinyl Fluoride (PVdF) products are, guaranteed for 20 years that will be valid starting from the shipment date. Guarantee varies according to the location of the project, the color of the panel, the type of paint, number of layers and texture and includes cracking, paint breakage, paint peeling and color fading that is out of tolerance.

Çevre Dostu

Üretirken en az seviyede tüketmeyi gözetten şirketimiz, hem yeşil binaların oluşturulmasına katkı sağlıyor hem de çevreye duyarlı, sürdürülebilir, verimli, yenilikçi çözüm ve hizmetler sunuyor. Environmental Product Declaration (EPD) Kayıt No:S-P-00834)

Environmentally Friendly

We offer environmental friendly, sustainable, efficient, innovative solutions and contribute to the creation of green buildings. We have Environmental Product Declaration Aluminum Composite Panel (EPD Registration No: S-P-00834)

Siz Yeter ki İsteyin...

Bobin boyama tesisimiz sayesinde istenilen herhangi bir rengi üretebilme olanağına sahibiz.Projenizde mat bir görüntü tercih ediyorsanız % 5 Gloss matlığa kadar ürün üretebiliyoruz.Bizim binamız ışıl ışıl parlarsın diyorsanız % 90 Glossa kadar parlaklık elde edebiliyoruz.

Just Desire...

Our coil coating facility allows us to produce any desired color. If you prefer a matte appearance in your project, we can produce ACP up to 5 Gloss matte. If you want your building to shine brightly, we can produce ACP up to 90 Gloss brightness.

Solid Renkler, Sınırsız Opsiyon ile Dünyanızı Renklendirir.

Solid Colors, Colors Your World With Unlimited Options.



Beyaz / Pure White S 100



*Nano Beyaz / Nano White N 100



Trafik Beyaz / Traffic White S 9016



Kirli Beyaz / Dirty White S 9018



Krem Beyaz / Cream White S 9001



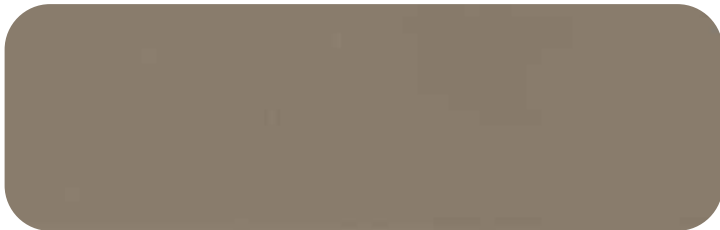
Krem / Cream S 110



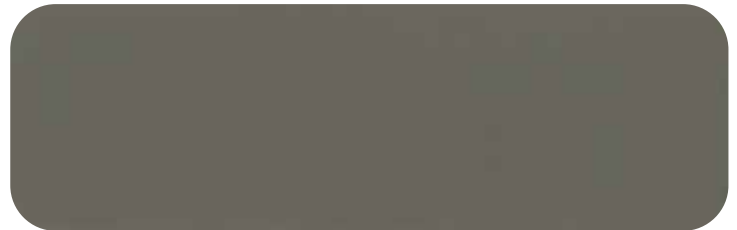
Sinyal Beyaz / Signal White S 9003



Kum / Sand S 175



Sütü Kahve / Milk Brown S 1019



Toprak / Soil S 190

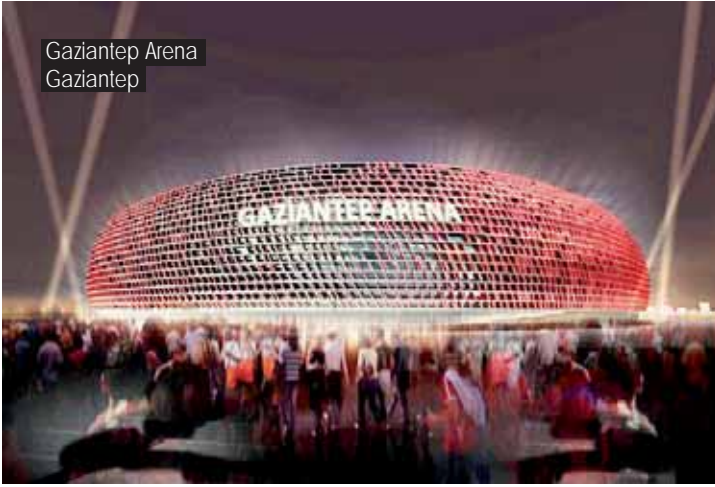


Koyu Kahve / Dark Brown S 170



Solid Renkler, Renkli Mimarilerin Güzelliğini Ortaya Çıkarır.

Solid Colors Reveals The Beauty Of Colorful Constructions.



Gaziantep Arena
Gaziantep



Koyu Mavi / Dark Blue S 150



Sarphan Finans Merkezi
İstanbul



Turkuaz / Turquoise Blue S 5018



Okyanus Mavi / Ocean Blue S 5020



Siyah / Black S 160



Bordo / Burgundy S 140



Kırmızı / Red S 130 (Vernikli / Varnished)



Mat Siyah / Mat Black S 156



Turuncu / Orange S 120 (Vernikli / Varnished)



Sarı / Yellow S 1023 (Vernikli / Varnished)



Sancaktepe Belediyesi
İstanbul

Gri renkler siyah ile beyaz arasında yatan güzelliştir.

Grey is the beauty lies between white & black.



Kayrak Taşı / Slate Grey S 7015



Antrasit Gri / Anthracite Grey S 7016



Bazalt Gri / Basalt Grey S 7012



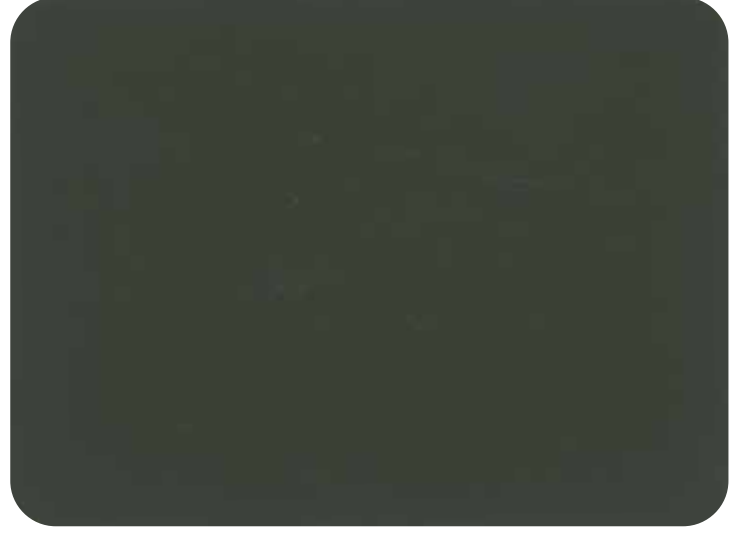
Novus Ventus
İzmir



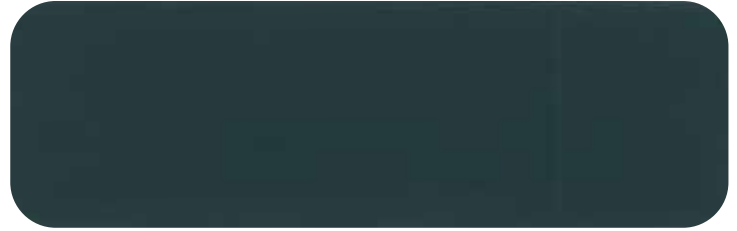
İpek Gri / Silk Grey S 7044



Siyah Gri / Black Grey S 7021



Umbra Gri / Umbra Grey S 7022



Grafit Gri / Graphite Grey S 7024



Taş Gri / Stone Grey S 7030



Quartz Gri / Quartz Grey S 7039



Platin Gri / Platinum Grey S 7036



Trafik Gri / Traffic Grey S 7043



Gri / Silver S 500



Metalik Alüminyum Gri / Metallic Aluminium Grey S 9007



Bakır / Copper S 540

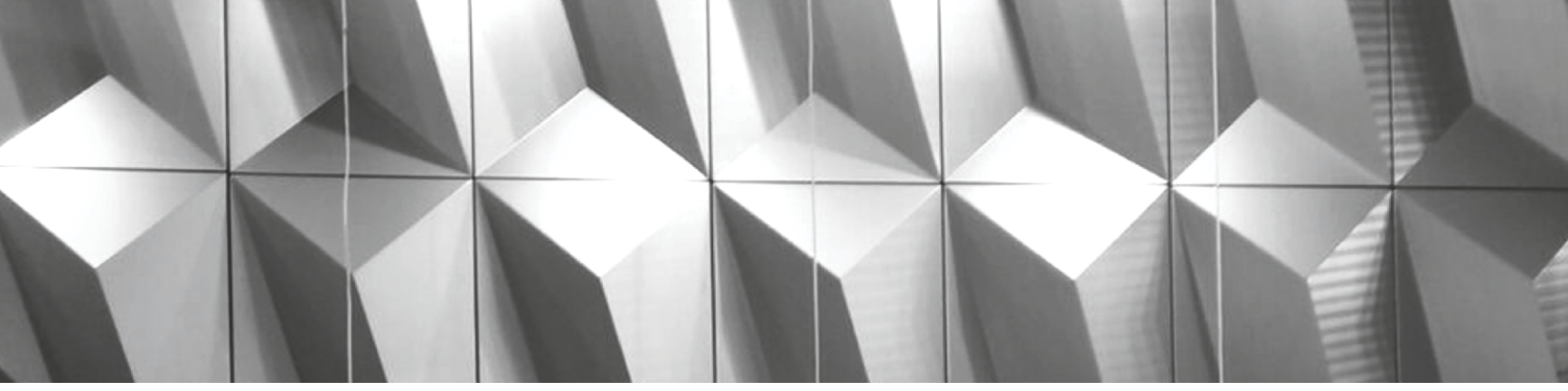


Sarı Metalik / Yellow Metallic S 530



Koyu Gri Metalik / Dark Grey Metallic S 520





Metalik Yüzeyler Cephede Mükemmelliyeti Arttırır.

Metallic Finishes Enhance Perfection on Cladding.



Antik Bronz Metalik / Antique Bronze Metallic S 903



Gri Metalik S 7048



Metalik Kobalt Gri / Metallic Cobalt Grey S 590



Koyu Bronz / Dark Bronze S 585



Bronz Metalik / Bronze Metallic S 580



Şampanya / Champaign S 510



Azur Mavi / Azur Blue S 570



Simli Siyah / Brocades Black S 890 (Vernikli / Varnished)



Simli Beyaz / Brocades White S 900 (Vernikli / Varnished)



Koyu Meşe / Dark Oak S 875



Teak / Teak S 865



Açık Teak / Light Teak S 834



Meşe / Oak S 885



Mermer / Marble S 820



Afromozya Teak Tex Cover / Afromosia Teak



Prestij Meşe / Prestige Oak S 601



Prestij Ceviz / Prestige Walnut S 602



Prestij Tik / Prestige Teak S 603



Prestij Atlantik / Prestige Atlantic S 604

HDPE BOYALI ÖZEL EFEKT KOMPOZİT PANELLER / HIGH DURABLE POLYESTER COATED ACP



Açık Beton Efekt / Light Concrete Effect ST 836



Bazalt Taşı / Basalt Stone ST 837



Korten Paslanmış Çelik / Corten Steel ST 841



Beyaz Ayna / White Mirror S 860



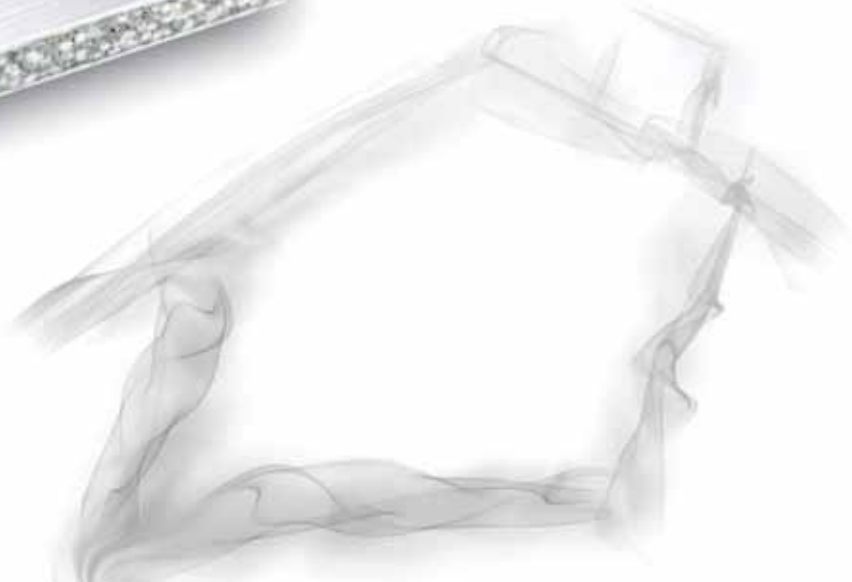
Sarı Ayna / Yellow Mirror S 870



Satina / Satin S 880

Saray A2 Alüminyum Panel / Saray A2 Aluminium Composite Panel

Ateşe teslim olmamak için...



"Binalarin
Yangindan
Korunmasi Hakkinda
Yönetmelik "
geregi 21,5
metreden daha yüksek
binalarda en az **A2-S1, d0**
yanmazlik sinifinda
malzemelerin
kullanilmasi zorunludur.



A2 - s1 - d0 - MPA Dresden



B - s1 - d0 - MPA Dresden



A2 - s1 - d0 - GOST-R



UkrCepro

SARAY®



Sertifikalar / Certificate

All Aluminium Composite Panels are produced according to European Norms



BS EN ISO 9001:2008



International EPD System

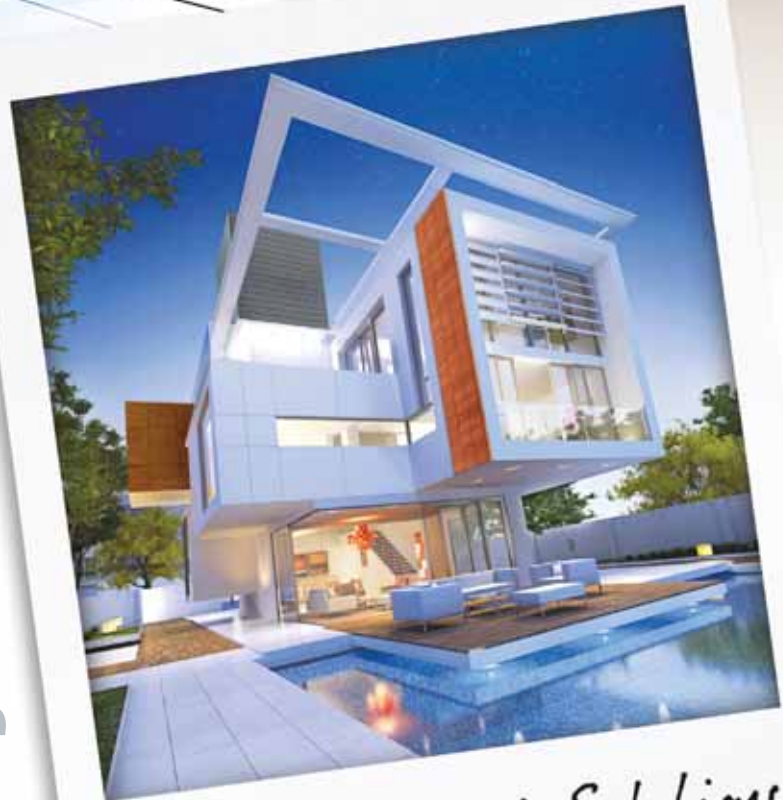


A2 & B1 & B2 TSEK



SARAY®

Mimari Sistemler
Architectural Systems



Aluminum Facade Solutions

...Realizes the imagination

SARAY®

SARAY® | Alüminyum Kompozit Panel

ALUFACE
Aluminium Composite Panel

SARAY® | B1

SARAY® | A2

SARAY® | NANO PVDF

www.saray.com